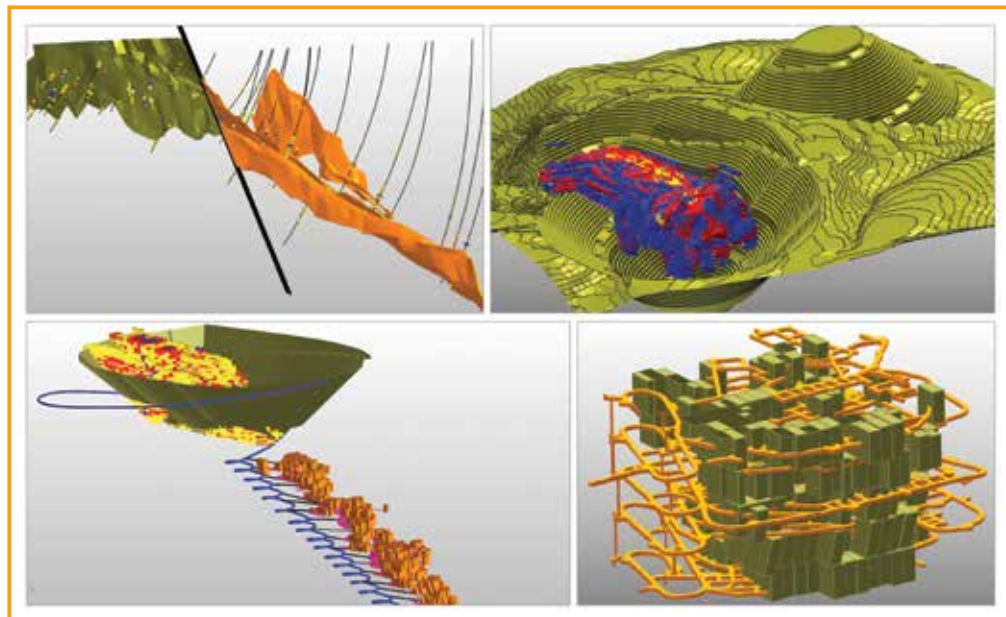


## ACERCA DE THREEIFY

**ThreeDify Inc.** desarrolla soluciones de vanguardia, software de minería de alto rendimiento de próxima generación diseñadas para facilitar todo el potencial económico de los proyectos de nuestros clientes alrededor del mundo. Nuestra misión es empoderar a los clientes con información basada en datos, lo que les permite adaptarse rápidamente a los cambios del proyecto y, al mismo tiempo, mejorar la eficiencia, la rentabilidad y la sostenibilidad de los proyectos.



**EFICIENCIA RENTABILIDAD SOSTENIBILIDAD**



**Oficina de Ottawa:**

2720 Queensview Drive, Suite 1130,  
Ottawa, Ontario, Canada K2B 1A5  
+1 613 454 5327

**Llamada gratuita en Norteamérica :**

+1 855 760 4063

**Africa :**

+27 76 336 6308

**Europa:**

+49 176 2331 5915

**Asia-Pacífico :**

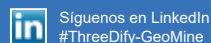
+61 419 282 801

**Skype :**

threedifysupport

**Correo electrónico :**

info@threedify.com



## UNA PLATAFORMA INTEGRAL ÚNICA

Para el Modelado y Evaluación rápidos de Recursos,  
Optimización de Reservas y Planificación Minera

Herramientas de Alto Rendimiento para Manejar Grandes  
Volúmenes de Datos

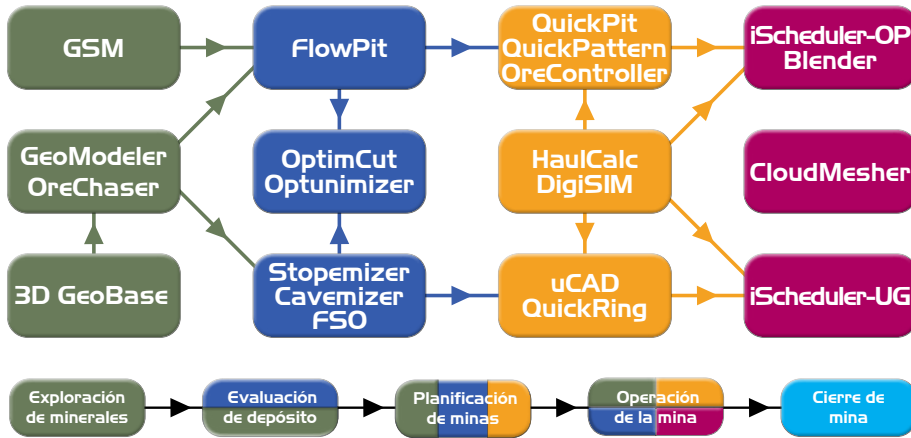
## PARA MINAS DE TODO TIPO, MÉTODO Y PRODUCTO



[www.threedify.com](http://www.threedify.com)

# GEOMINE

Soluciones para Minería Rajo Abierto y Subterránea



## LAS VENTAJAS COMPETITIVAS DE GEOMINE

### Escalabilidad inigualable para el manejo de Big Data

GeoMine establece la referencia del sector en la gestión de grandes conjuntos de datos de forma rápida y precisa, lo que permite realizar sólidos análisis de escenarios hipotéticos. Crea modelos de recursos en un universo con un tamaño récord ( $2^{40} \times 2^{40} \times 2^{40}$  bloques), lo que permite a los usuarios mejorar la precisión con bloques de menor tamaño o consolidar múltiples yacimientos satélite en un único proyecto.

### Modelado, planificación y simulación integrados para obtener información holística

El enfoque integrado de GeoMine para el modelado técnico y económico transforma la toma de decisiones mineras. Al evaluar las compensaciones de todo el sistema, como la eficiencia minera, el consumo de energía, las emisiones y el rendimiento financiero, se acelera la adopción de estrategias de minería sostenible.

### IA y aprendizaje automático para una toma de decisiones más inteligente y rápida

GeoMine aprovecha la IA y el aprendizaje automático como componentes integrales de su ecosistema, optimizando los procesos y permitiendo el análisis de datos en tiempo real, el reconocimiento de tendencias y la optimización en varios procesos mineros.

### Flujo de trabajo intuitivo

Creado por mineros para mineros, GeoMine cuenta con un flujo de trabajo intuitivo que simplifica la adopción de la decisión y maximiza la productividad.

# MÓDULOS GEOMINE

Flujo de trabajo sin interrupciones para mejorar la productividad

- **GeoModeler** - modelador y estimador de recursos geológicos
- **OreChaser** - planificador de sondajes y optimizador de perforación de relleno
- **FlowPit** - optimizador de pozos de alto rendimiento
- **QuickPit** - diseñador de pozos incrementales y paramétricos
- **QuickPattern** - Diseñador de patrones de voladura rápida y de precorte
- **OreController** - control de leyes con modelado del movimiento de la voladura
- **Stopemizer** - optimizador de bloques y otras formas minables (MSO)
- **Cavemizer** - optimizador de cavernas y diseñador paramétrico
- **FSO** - optimizador de forma plana para la minería de cámaras/bordes y pilares
- **uCAD** - herramientas especializada en diseño de minas subterráneas en 3D
- **QuickRing** - diseñador de anillos de perforación y voladura rápidos
- **iScheduler** - programador estratégico y táctico de minas
- **HaulCalc** - herramienta de análisis de transporte y presupuesto de flotas
- **DigiSIM** - simulación 3D de transporte y cadena de suministro
- **Optunimizer** - optimizador de transición de tajo abierto a subterráneo
- **OptimCut** - optimizador de ley de corte
- **Blender** - mezclador de mineral y pilas de acopio
- **CloudMesher** - herramientas de tamizaje de nubes de puntos
- **GSM** - herramientas para modelamiento y diseño paramétrico de depósitos tipo manto & estratificados
- **GeoBase** - base de datos 3D en la nube de perforaciones y voladuras

