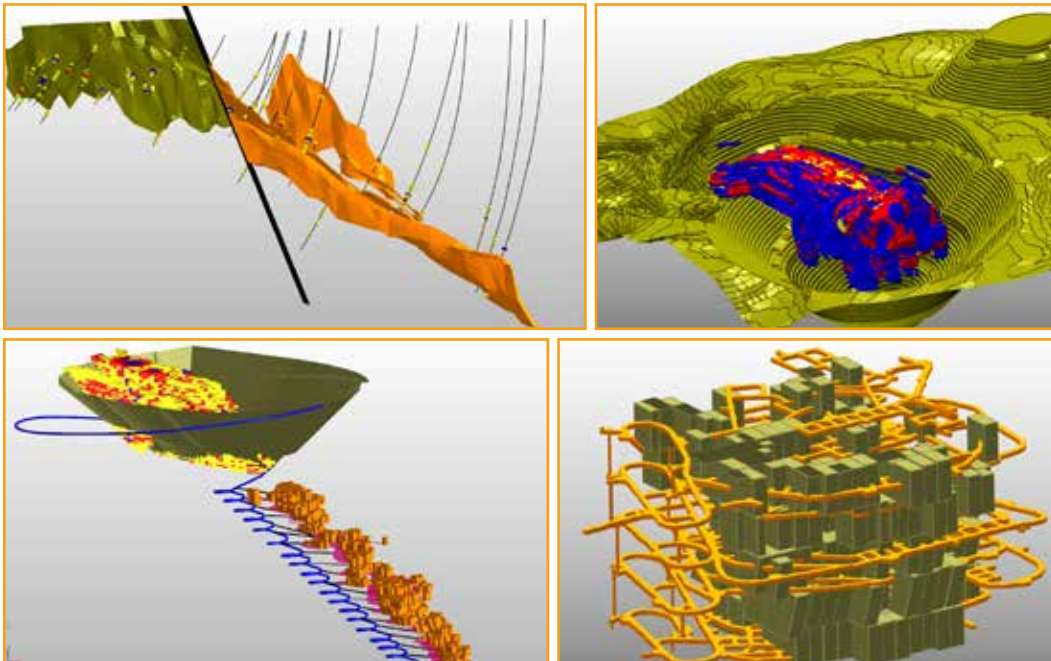


ABOUT THREEDIFY

ThreeDify Inc. développe des solutions logicielles minières de nouvelle génération et à hautes performances conçues pour libérer le plein potentiel économique des projets de nos clients à travers le monde entier. Notre mission est de donner à nos clients les moyens d'agir grâce à des analyses basées des, leur permettant de s'adapter rapidement aux évolutions des projets tout en améliorant l'efficacité, la rentabilité et la durabilité.



Bureau à Ottawa : 2720 Queensview Drive, Suite 1130,
Ottawa, Ontario, Canada K2B 1A5

Téléphone : +1 613 454 5327

Courriel : info@threedify.com

Chat en ligne via Teams : threedifysupport

Numéro sans frais en Amérique du Nord : +1 855 760 4063



PLATEFORME TOUT-EN-UN

pour l'évaluation rapide des ressources, l'optimisation des réserves, la planification minière stochastique et la simulation

Des Outils Haute Performance pour traiter de grands volumes de données

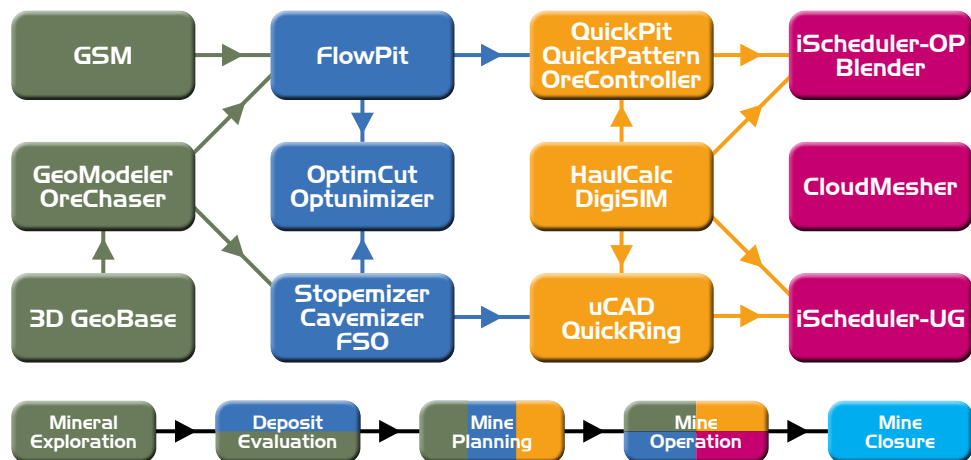
**POUR LES MINES DE TOUT TYPE,
TOUTE MÉTHODE ET TOUTE COMMODITÉ**



www.threedify.com

Plateforme GEOMINE + GEOBASE

Une puissance cloud native pour l'intégralité du cycle de vie minier



Les Avantages Concurrentiels de

GEOMINE + GEOBASE

Une Scalabilité Inégalée pour le Traitement des Grandes Masses de Données

GeoMine établit la référence du secteur en matière de gestion rapide et précise de grands volumes de données, permettant des analyses de scénarios « et si » (what-if) robustes. Il crée des modèles de ressources dans un univers d'une taille record ($2^{40} \times 2^{40} \times 2^{40}$ blocs), permettant aux utilisateurs d'améliorer la précision avec des tailles de blocs plus petites ou de consolider plusieurs gisements satellites au sein d'un seul et même projet.

Modélisation, Planification et Simulation Intégrées pour une vision globale et approfondie

GeoMine permet une optimisation stochastique à des échelles complexes, intégrant les incertitudes géologiques, de marché et de récupération dans des scénarios multi-gisements, multi-traitements et multi-transport—afin de maximiser la VAN, réduire le risque à la baisse, accélérer la réalisation de la valeur et renforcer la confiance dans les décisions sur l'ensemble de la durée de vie de la mine.

L'IA et l'Apprentissage Automatique pour une Prise de Décision plus Intelligente et plus Rapide

GeoMine + GeoBase exploite l'IA et l'apprentissage automatique comme composantes intégrantes de son écosystème, rationalisant les processus et permettant l'analyse des données en temps réel, la reconnaissance de modèles et l'optimisation de divers processus miniers.

Flux de Travail Intuitif

Conçu par des mineurs pour des mineurs, GeoMine + GeoBase propose d'un flux de travail intuitif qui simplifie l'adoption et maximise la productivité.

Plateforme GEOMINE + GEOBASE

Comblant les fossés entre les forages, les modèles et les opérations

GeoModeler - Modélisateur et estimateur de ressources géologiques
OreChaser - Planificateur et optimiseur de trous de forage intercalaires

FlowPit - Optimiseur de fosse haute performance

QuickPit - Concepteur de fosses incrémentales et paramétriques

QuickPattern - Concepteur rapide de schémas de tir et de présciage

OreController - Contrôle la teneur et modélise le déplacement du tir

Stopemizer - Optimiseur de chantier et de forme exploitable (MSO)

Cavemizer - Optimiseur de foudroyage et concepteur paramétrique

FSO - Optimiseur de forme plate pour l'exploitation en chambres

uCAD - Boîte à outils pour la conception souterraine 3D

QuickRing - Concepteur rapide de couronnes de forage et de tir

iScheduler - Planificateur stochastique de vie et de production

HaulCalc - Outil d'analyse de desserte et de budgétisation de flotte

DigiSIM - Simulation 3D de desserte et d'approvisionnement

Optunimizer - Optimiseur de transition fosse - mine souterraine

OptimCut - Optimiseur de teneur de coupure

Blender - Mélangeur de minerai et de stocks

CloudMesher - Boîte à outils de maillage de nuages de points

GSM - Modèle de couche maillée pour gisements stratifiés

GeoBase - Base en ligne de gestion du savoir sur le gisement

