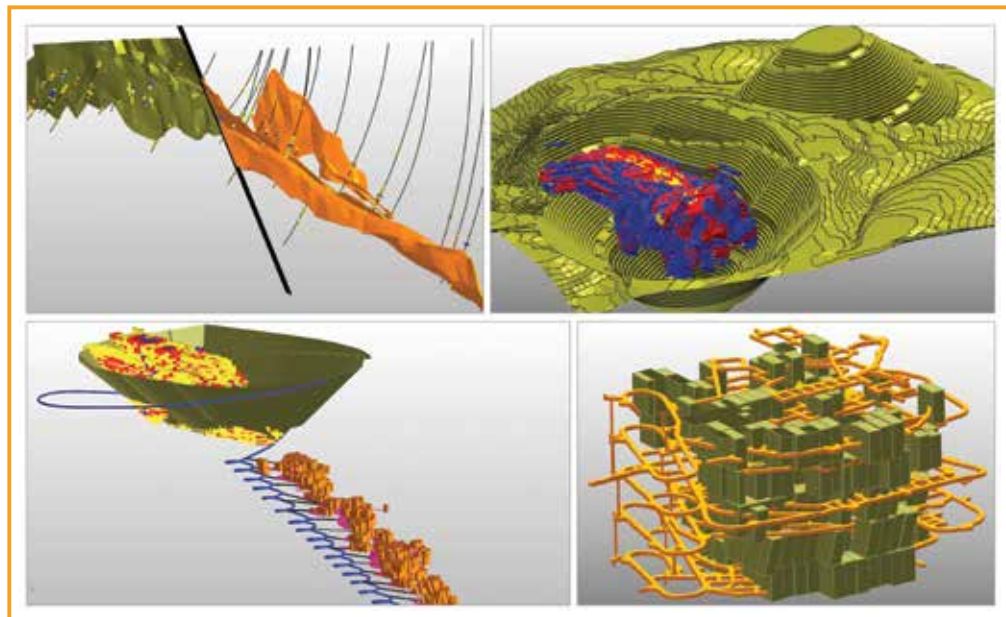


ACERCA DE THREEDIFY

ThreeDify Inc. ofrece soluciones de vanguardia de software de minería de alto rendimiento para facilitar el potencial económico de los proyectos de nuestros clientes alrededor del mundo. Nuestra misión es capacitar a nuestros clientes para convertir los datos en conocimientos, responder rápidamente a los cambios del proyecto y mejorar la eficiencia, la rentabilidad y la sostenibilidad de los proyectos mineros.



EFICIENCIA RENTABILIDAD SOSTENIBILIDAD



Oficina de Ottawa:

2720 Queensview Drive, Suite 1130,
Ottawa, Ontario, Canadá K2B 1A5
+1 613 454 5327

África: Europa:

+27 76 336 6308
+49 176 2331 5915

Skype: Correo electrónico:

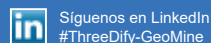
threedifysupport
info@threedify.com

UNA PLATAFORMA INTEGRAL ÚNICA

Para el Modelado y Evaluación rápidos de Recursos,
Optimización de Reservas y Planificación Minera

Herramientas de Alto Rendimiento para Manejar Grandes
Volúmenes de Datos

PARA MINAS DE TODO TIPO, MÉTODO Y PRODUCTO



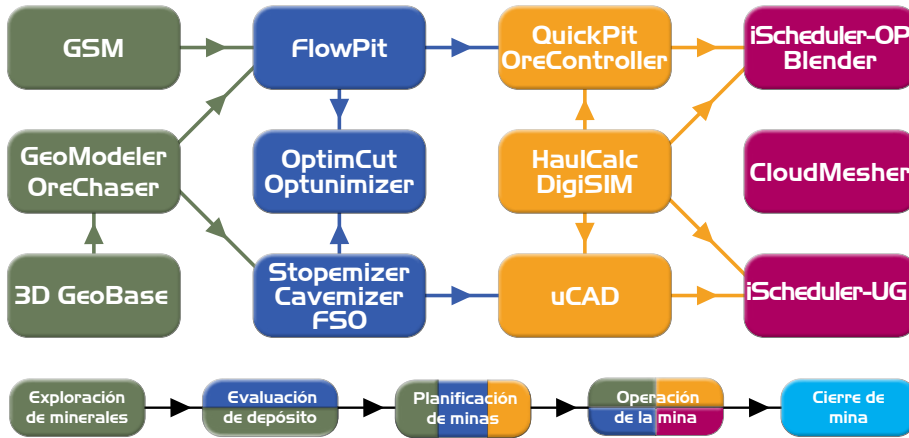
Síguenos en LinkedIn
#ThreeDify-GeoMine



www.threedify.com

GEOMINE

Soluciones para Minería Rajo Abierto y Subterránea



LAS VENTAJAS COMPETITIVAS DE GEOMINE

- **GeoMine** es el mejor software en su clase respecto al manejo de grandes conjuntos de datos, con velocidad y precisión para análisis sólidos de escenarios hipotéticos. GeoMine puede crear modelos de recursos en un universo con un tamaño récord **mayor que 1000 veces más grande que los 1000 millones de bloques** que ofrecen los conjuntos de software de minería tradicionales actuales.
- El sistema de interpolación de anisotropía dinámica basado en superficies de última generación de **GeoModeler** ayuda a los geólogos a mejorar la precisión de sus estimaciones de recursos.
- **OreChaser** ayuda a los geólogos a planificar perforaciones e incrementar los recursos de manera inteligente con su optimizador de perforación de relleno basado en Inteligencia Artificial (IA).
- **FlowPit** es mucho más rápido que otros optimizadores de tajos en el mercado y puede manejar 100 millones de bloques vacíos sin superbloqueo.
- **Stopemizer** y **FSO** cuentan con un optimizador de forma explotable (MSO) para depósitos subterráneos de todo tipo que minimiza la dilución y la pérdida de mineral respetando las restricciones geométricas y geotécnicas esenciales.
- **OreController** utiliza modelado y secuencia de movimiento de tronaduras en 3D para minimizar la dilución y las pérdidas de mineral en los bancos.

MÓDULOS GEOMINE

- **GeoModeler** - poderosas herramientas de modelado y estimación de recursos
- **OreChaser** - planificador de sondajes y optimizador de planes de perforación de relleno
- **FlowPit** - optimizador de rajo abierto de alto rendimiento
- **QuickPit** - diseñador de tajos incremental y paramétrico
- **Stopemizer** - optimizador de formas minables y de bloques
- **Cavemizer** - optimizador de cámaras y diseñador paramétrico
- **FSO** - optimizador de forma plana para minería de cámaras y pilares/bordes
- **uCAD** - conjunto de herramientas especializada en diseño de minas subterráneas en 3D
- **iScheduler** - Programador estratégico y táctico
- **OreController** - control de ley con modelado de movimiento de tronadura
- **HaulCalc** - herramienta de análisis de transporte y presupuesto de flota
- **DigiSIM** - simulación 3D de transporte y cadena de suministro
- **Optunimizer** - Optimizador de la transición rajo abierto a minería subterránea
- **OptimCut** - optimizador de ley de corte
- **Blender** - mezclador de mineral y pilas de acopio
- **CloudMesher** - conjunto de herramientas de tamizaje de nubes de puntos
- **GSM** - Herramientas para modelamiento y diseño paramétrico de depósitos tipo manto & estratificados

Solución todo en uno:

Evita la importación/exportación propensa a errores y el cambio entre múltiples conjuntos de software.

Manejar grandes conjuntos de datos:

Permite una planificación minera rápida y precisa en datos numerosos y dispares.

Flujo de trabajo intuitivo:

Fácil de aprender y usar.

Enfoque de formula:

Flexible para manejar todos los tipos de depósitos, productos básicos y métodos de minería.

